



## VILLA MOUTIC - MESSAGES

### VILLA MOUTIC - MESSAGES

Location de vacances pour 12 personnes dans les Landes

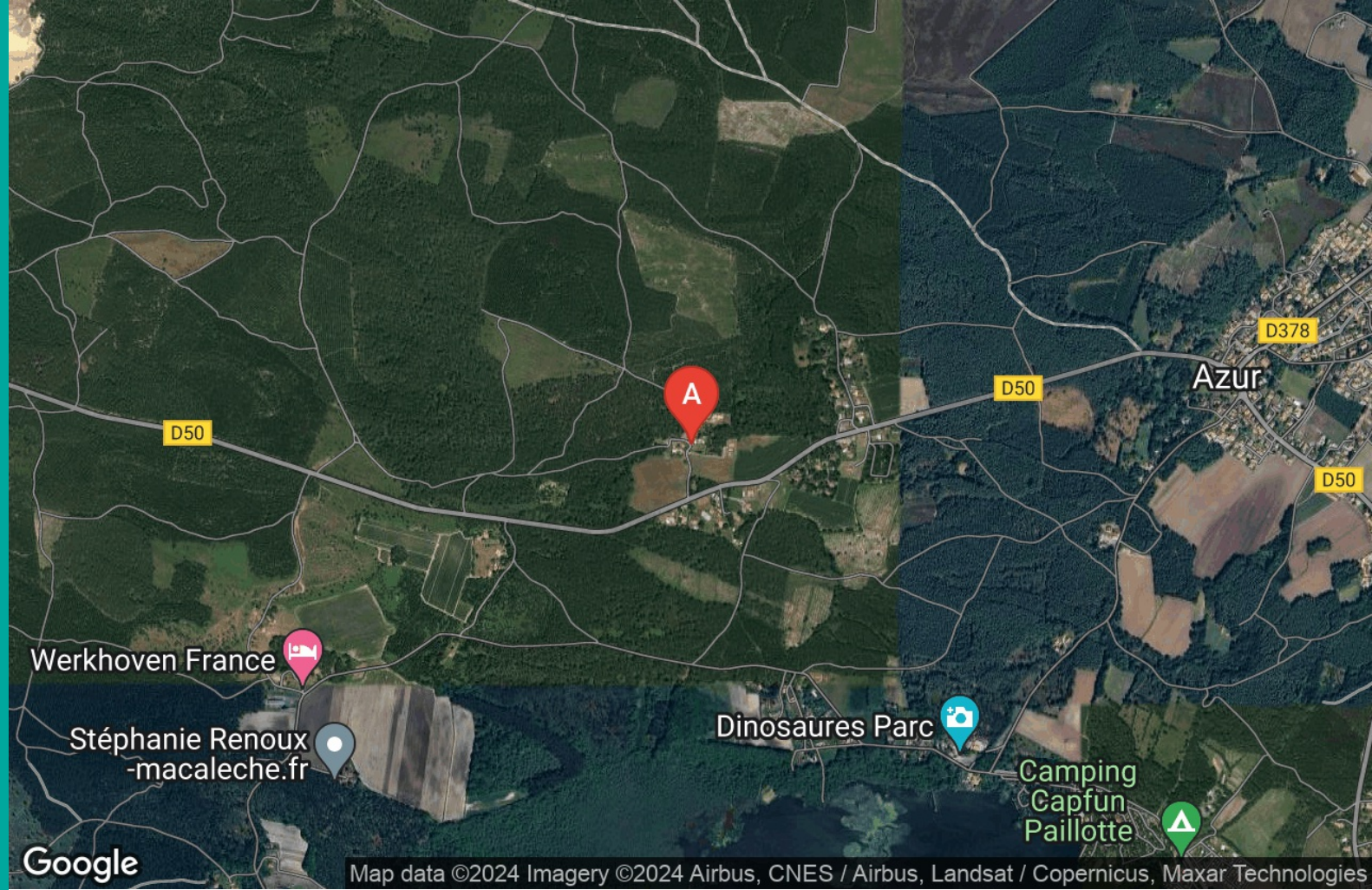
<http://villa-moutic-messanges.fr>



Mathieu Charlier

+33 6 22 59 61 81

**A** Villa Moutic - Messanges : 140, chemin de Moutic 40660 MESSANGES





## Villa Moutic - Messanges



Maison



**12**

personnes  
(Maxi: 14 pers.)



**5**

chambres



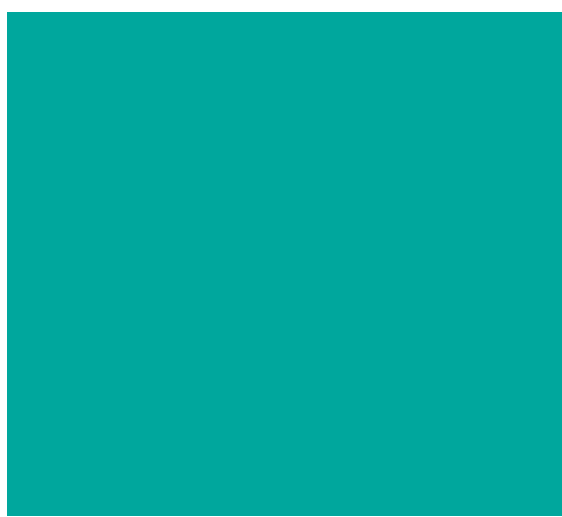
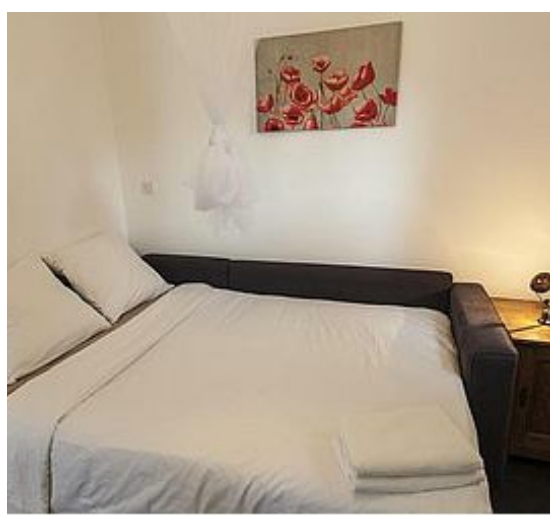
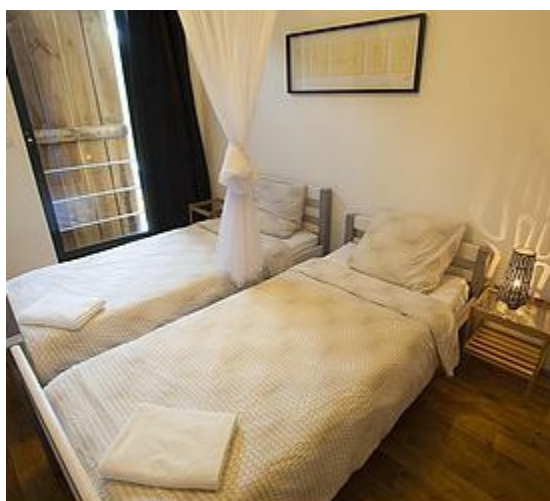
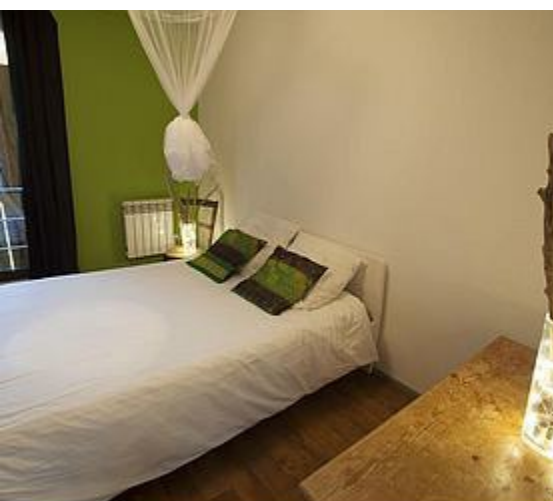
**260**

m<sup>2</sup>

### [VIDÉO DE LA MAISON](#)

Villa d'architecte en bois spacieuse et très lumineuse entre forêt et océan à 5 min de la plage. Nombreuses terrasses autour de la maison et une piscine de 10m\*4m. Terrain de 2500 m<sup>2</sup> idéal pour les amoureux du calme et de la nature.











## Pièces et équipements

<i>Chambres</i>	Chambre(s): 5 Lit(s): 8	dont Suite: 2 dont lit(s) 1 pers.: 4 dont lit(s) 2 pers.: 4
<i>Salle de bains / Salle d'eau</i>	Salle de bains avec douche Salle de bains privée Salle(s) de bains (avec baignoire): 1 Salle(s) d'eau (avec douche): 3	Salle de bains avec douche et baignoire Sèche cheveux
<i>WC</i>	WC: 4 WC indépendants	
<i>Cuisine</i>	Cuisine Plancha Congélateur Four à micro ondes Réfrigérateur	Cuisine américaine Four Lave vaisselle
<i>Autres pièces</i>	Balcon Cellier Terrasse	Salon Séjour
<i>Media</i>	Rétroprojecteur Wifi	Télévision
<i>Autres équipements</i>	Lave linge privatif Matériel de repassage	Sèche linge privatif
<i>Chauffage / AC</i>	Chauffage	
<i>Exterieur</i>	Abri couvert Salon de jardin	Jardin privé
<i>Divers</i>	plancha	

## Infos sur l'établissement

 <i>Communs</i>	Entrée indépendante	Habitation indépendante
 <i>Activités</i>	location et service de livraison de vélo à la villa (Louetonvelo.com)	
 <i>Réseaux</i>	Accès Internet	
 <i>Stationnement</i>	Parking	
 <i>Services</i>	Location de draps et/ou de linge	Nettoyage / ménage
	Linge de maison (200€): -1serviette de douche/personne -1 carpette de douche/salle d'eau -draps, housse de couette et taies d'oreillers -torchons et essuies mains	
 <i>Extérieurs</i>	Ménage de fin de séjour (450€) celui-ci ne comprend ni l'électroménager, ni la plancha	Piscine chauffée Trampoline
	Piscine privative Piscine plein air Table de ping pong	
	Volet roulant électrique pour la sécurité de la piscine rampe de skate slackline pan d'escalade	

## A savoir : conditions de la location

*Arrivée* 17h

*Départ* 10h

*Langue(s)  
parlée(s)* Anglais Espagnol Français

*Annulation/  
Prépaiement/  
Dépot de  
garantie* Prépaiement : 30% à la réservation, le solde un mois avant d'entrer dans les lieux.  
Dépot de garantie : 2500€ par chèque ou virement bancaire

*Moyens de  
paiement* Virement bancaire

*Ménage* ménage de fin de séjour = 450€ (celui-ci ne comprend pas l'électroménager et la plancha)

*Draps et Linge  
de maison* linge de maison = 200€

*Enfants et lits  
d'appoints* Lit bébé  
1 chaise haute et 1 lit bébé parapluie  
Possibilité d'un lit d'appoint pour deux personnes dans la salle de jeux (sur demande)

*Animaux  
domestiques* Les animaux ne sont pas admis.

## Tarifs (au 14/03/24)

Villa Moutic - Messanges

7 nuits minimum (du samedi au samedi). Réduction de 1000€ pour 2 semaines de location. Ménage de fin de séjours = 450€. Linge de maison = 200€

Tarifs en €:	Tarif 1 nuit en semaine (L, M, M, J, D)	Tarif 1 nuit en weekend (V ou S)	Tarif 2 nuits weekend (V+S)	Tarif 7 nuits semaine
du 01/06/2024 au 29/06/2024				3000€
du 29/06/2024 au 13/07/2024				3500€
du 13/07/2024 au 20/07/2024				4000€
du 20/07/2024 au 27/07/2024				4500€
du 27/07/2024 au 17/08/2024				5500€
du 17/08/2024 au 31/08/2024				4500€
du 31/08/2024 au 28/09/2024				3000€

# Mes recommandations

Que faire à Landes Atlantique Sud

Les Spots

OFFICE DE TOURISME LANDES ATLANTIQUE SUD  
[WWW.LANDESATLANTIQUESUD.COM](http://WWW.LANDESATLANTIQUESUD.COM)



## Auberge du Soleil

+33 5 58 77 45 39  
64 route du Lac

1.7 km  
AZUR



Après un relooking complet, l'Auberge du Soleil vous accueille dans un cadre moderne. Juna et Damien vous proposent une cuisine landaise aux accents créoles avec une formule à midi à 13,50€ et un menu découverte à 27,50€. Ouvert toute l'année et tous les jours en saison. Nous vous proposons également un service traiteur pour vos repas de groupes, mariage, baptême à l'Auberge ou à l'extérieur.



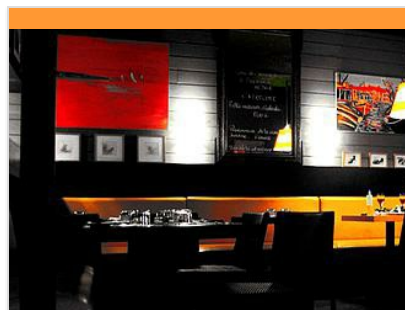
## Le Pekoe

+33 5 58 41 14 15  
rue Emile Nougaro

4.6 km  
SOUSTONS



LE PEKOE vous propose différents produits du terroir : foie gras poêlé, moules plancha, magret de canard, côtes de bœuf, poissons frais, galettes sarrasin, tapas et différents burgers. Menu du jour 13€. Terrasse ensoleillée et ombragée. Fermé le dimanche en saison.



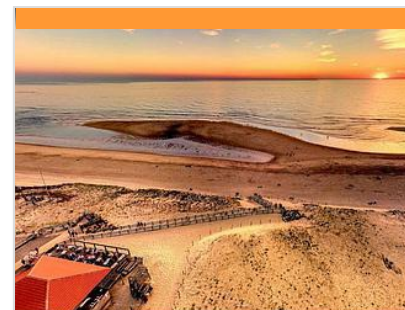
## La Pizzetta

+33 5 58 41 21 80  
Allée de la Cantère

4.6 km  
SOUSTONS



Restaurant, pizzeria, trattoria, sur place et plats à emporter. Ouvert midi et soir.



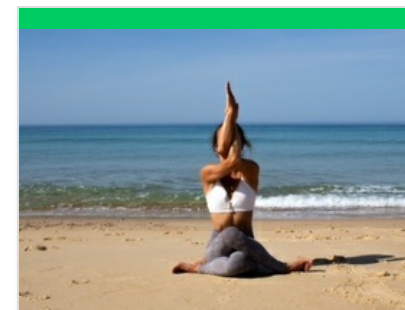
## Restaurant La plage Messanges

Avenue de la plage

4.9 km  
MESSANGES



Bienvenue dans notre refuge, perché sur une dune côtière offrant une immersion authentique dans l'âme des Landes. Notre restaurant incarne la parfaite fusion entre produits locaux et vues imprenables. Imaginez-vous, dégustant des plats exaltant la richesse des terroirs locaux, chaque assiette un récit de fraîcheur et d'authenticité. En arrière-plan, des couchers de soleil magiques illuminent le ciel de belles couleurs orangées, parfois accompagnés du ballet gracieux des dauphins dans les eaux scintillantes. Notre équipe dévouée vous promet une expérience mémorable. Engagés dans des pratiques durables, nous privilégions les produits locaux pour soutenir la communauté et l'écosystème. Pour une escapade romantique ou une réunion entre proches, notre restaurant est le théâtre où la nature se marie harmonieusement avec une cuisine raffinée.



## Yoga Nature

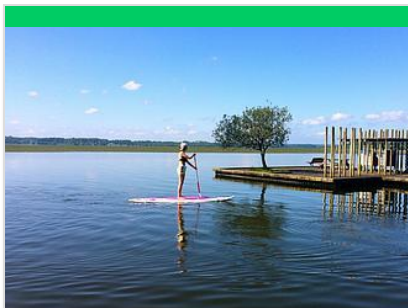
+33 6 31 56 74 64  
140 Chemin de Moutic  
<http://www.yoga-nature.net>

MESSANGES



En hiver, Yoga Nature vous propose des cours de yoga à domicile entre amis ou en famille, du massage entre ainsi que des retraites de Trek-Yoga-Méditation dans la vallée du Draa Tafilalt au Maroc. Vous pourrez ainsi aller à la rencontre de votre être en profitant du silence et des merveilles du désert au rythme des dromadaires. En plein été, changement de décor, les cours de yoga seront donnés sur les plages de Messanges, ainsi qu'au lac marin de Soustons plage. Quand aux massages, nous profiterons de l'ombre de nos forêts landaise ou de nos plages quand le temps le permet. Les cours ainsi que les massages peuvent également être effectués à domicile toute l'année. Munissez vous d'une serviette, casquette, crème solaire et n'oubliez pas votre tapis ! Si vous n'en n'avez pas il sera possible d'en louer sur simple demande. A très vite, je me réjouis déjà de partager avec vous...





## Supland - Stand Up Paddle

+33 6 73 51 26 49

Ponton d'Azur

<http://www.supland.fr>

1.4 km  
AZUR



Supland est une École 100% Stand up qui propose des initiations sous forme de balade au départ du ponton du lac d'Azur ainsi que du SUP Yoga en partenariat avec Energie Supyoga. Toutes ces activités sont encadrées par des moniteurs locaux passionnés de nature ayant acquis une expérience accrue dans le domaine de la glisse et du patrimoine Landais dans une démarche éco citoyenne inédite (zone d'activité classé natura 2000). Sur RDV à prendre la veille ou avant veille.



## Ponton de pêche du ruisseau du moulin

+33 5 58 41 52 62

Bassin Dessableur du moulin

2.4 km  
AZUR



Ce site dispose d'un ponton de pêche avec cheminement et parking pour personnes handicapées. Potentiel halieutique : Cyprinidés (gardon, brème, carpe, tanche, ...), Carnassiers (brochet, perche, sandre, black bass, ...), autres (anguille, mullet). Techniques de pêche : pêche au coup - pêche au moulinet des poissons blancs (cyprinidés) avec de belles bourriches en perspective ; pêche aux leurres et aux vifs des carnassiers plus ou moins abondant selon les années et les espèces.



## Skate Cross Parc

+33 7 83 05 20 70

Rue Henri Goalard

<https://www.skatecrossparc.fr>

2.5 km  
AZUR



Le Skate Cross Parc, situé sur la commune d'Azur, à proximité des plages vous accueille, seul ou entre amis, pour découvrir de nouvelles sensations de glisse. Une piste en plein air de 800m avec bosses et virages relevés, adapté à tous les niveaux, vous permet de pratiquer le Skate Cross Electric en toute sécurité à partir de 10 ans. L'espace débutant permet aux petits et aux grands de découvrir et de se familiariser avec ce sport avant de pratiquer dans l'espace confirmé. Notre équipe vous accompagne avec enjouement et pédagogie. Le Skate Cross Parc propose également la location de Fat Bike Electrique junior et adulte permettant de parcourir sans efforts des chemins sableux au milieu des pins et des cigales. Siège bébé disponible. Possibilité de parcours balisé avec plan fourni. Parking gratuit, boissons fraîches, terrasse, toilettes à votre disposition.



## Club de Voile Soustons Marenin

+33 5 58 41 11 95

Base de Laurens

<https://www.cvsm.org>

3.1 km  
SOUSTONS



Situé sur le grand lac de Soustons, le CVSM est l'endroit idéal pour pratiquer la voile, le paddle ou le canoë. Bordé par une zone Natura 2000, naviguez au cœur d'une zone privilégiée en catamaran, dériveur, planche à voile ou Wing Foil, encadré ou en autonomie. Découvrez la faune et la flore en canoë ou en paddle ou faites le plein de sensation à la barre de l'un de nos voiliers.



## Terrain de pétanque

+33 5 58 48 91 44

Au Bourg

4.6 km  
MESSANGES



Boulodrome situé au cœur du village.



## Soustons Embouchure du Lac

Soustons Plage 2

4.6 km  
📍 SOUSTONS



Une vague peut se caler au sud de l'embouchure du lac. Une vague atypique qui fonctionne plutôt sur une mi marée descendante. Attention aux courants.



## Skate park

Plaine de l'Isle Verte

4.6 km  
📍 SOUSTONS



Skate park qui s'étend sur plus de 400m2 avec un bowl à deux cuves reliées, des curbs, des rails... Situé à proximité du lac de Soustons. En accès libre.



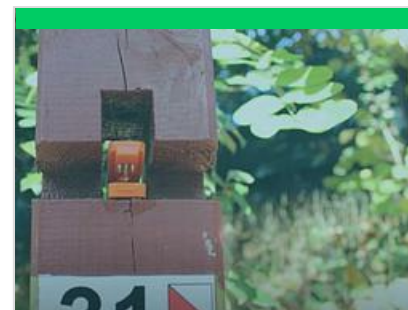
## Terrains de tennis municipaux

☎ +33 5 58 48 91 44  
Au Bourg

4.7 km  
📍 MESSAGES



Deux terrains de tennis extérieurs situés au cœur du village, terrains non éclairés le soir. Conditions de location des terrains de tennis : location à l'heure, Les tickets de tennis sont en vente à l'office de tourisme pendant la saison estivale (du 01/07 au 30/09) puis ensuite à la Mairie.



## Parcours d'orientation pour les sportifs "côté forêt"

☎ +33 5 58 48 93 10  
Départ hall des sports

📄 <https://sites.google.com/view/cdco40/>

4.7 km  
📍 MESSAGES



Pour découvrir Messages autrement. Une activité sportive en plein air 100% découverte 100% gratuite ! L'objectif : trouver les balises en s'orientant grâce à une carte en autonomie et à son rythme. Pour faire le parcours : les documents à imprimer sont en pièce jointe (carte + légende + talon de contrôle). Prévoyez une bouteille d'eau.



## Parcours d'orientation pour les familles "côté village"

☎ +33 5 58 48 93 10  
Départ hall des sports

📄 <https://sites.google.com/view/cdco40/>

4.7 km  
📍 MESSAGES



Pour découvrir Messages autrement. Une activité sportive en plein air 100% découverte 100% gratuite ! L'objectif : trouver les balises en s'orientant grâce à une carte en autonomie et à son rythme. Pour faire le parcours : les documents à imprimer sont en pièce jointe (carte + légende + talon de contrôle). Prévoyez une bouteille d'eau.



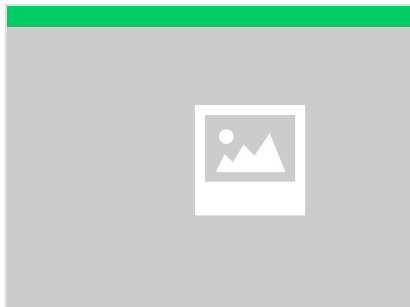
## Salle des associations

+33 5 58 48 91 44  
Au Bourg

4.7 km  
MESSANGES



Salle de plus de 200 places avec cuisine et bar, tables et chaises : réunions, banquets et activités. Réservation auprès de la Mairie de Messanges.



## Halle couverte de Messanges

+33 5 58 48 91 44  
Au Bourg

4.7 km  
MESSANGES



Halle couverte pour tous types d'événements et manifestations (fêtes, forum, sport, sardinades, marché, etc...) : réservation à la mairie de Messanges.



## Spot Plage Nord

Plage Nord  
<https://plages-landes.info/-meteo-messanges>

4.7 km  
MESSANGES



De belles plages derrière les campings. La foule en été, le calme en hiver mais des spots éphémères qui ne fonctionnent pas avec trop de houle et qui ne supportent pas le vent d'Ouest. Un grand parking derrière la dune permet de stationner. Emprunter l'accès plage pour ne pas abîmer la dune.



## Piscine municipale plein-air

+33 5 58 48 98 90  
Domaine de Moïsan  
<https://www.messanges40.fr/Sports-Lesons>

5.1 km  
MESSANGES



S'amuser et se détendre au soleil dans un environnement de nature préservée, vous en rêvez ? Venez tester ces 3 espaces accessibles aux petits comme aux grands (1 bassin principal, 1 petit bassin « détente » et 1 pataugeoire). La piscine municipale propose également des cours de natation et d'aquagym.



## Loueur réparateur LoueTonVelo.Com

+33 6 77 46 53 66  
ZA du Pey de l'Ancre  
<http://www.louetonvelo.com>

5.2 km  
MESSANGES



Location de vélo avec service de livraison à domicile de Léon à Capbreton, faites vous livrer vos vélos sur votre lieu de vacances. Service 100% gratuit. Des vélos de qualité adaptés à toute la famille. Pédalez sur les plages landaises avec nos Fatbikes à assistance électrique

# Mes recommandations (suite)

Que faire à Landes Atlantique Sud

Les Spots

OFFICE DE TOURISME LANDES ATLANTIQUE SUD  
WWW.LANDESATLANTIQUESUD.COM



## Adrénaline Parc - Parcours aventure

+33 5 58 48 56 62

727 Route des Lacs

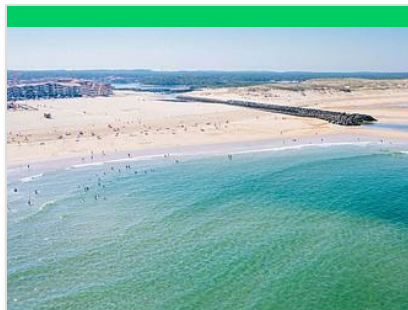
<http://www.adrenalineparc.fr>

5.9 km

MOLIETS-ET-MAA



Différents loisirs pour un maximum de plaisir, entre amis, en famille. Parcours Aventure : 3 h au cœur de la nature : 250 ateliers de 3 à 17m. 250 équipements à partir de 5 ans. 25 circuits différents. Les enfants de 5 à 10 ans doivent être sous la surveillance d'un de leur parent. Sans réservation. -Paint Ball : 2 aires de jeux, 60 équipements, 2h d'activité. Paint ball junior à partir de 8 ans. Réservation nécessaire pour le paint ball -Quad, Mini-motos : à partir de 6 ans, plusieurs circuits. 30 véhicules. - Forfait multi-activités, anniversaire, enterrement de vie de célibataire, séminaire et groupes.



## Spot Grand' Plage

Grand' Plage

6.1 km

VIEUX-BOUCAU



Le spot est situé au nord de l'embouchure du lac. Faites attention aux courants. Les locaux sont présents sur cette vague. En sortant de l'eau, possibilité de boire un verre ou se restaurer chez les commerçants de la plage principale de Vieux Boucau.



## Spot des Sablères

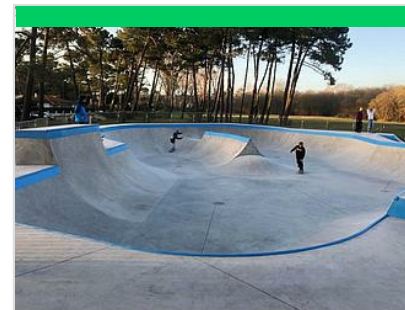
Plage des Sablères

6.1 km

VIEUX-BOUCAU



Un banc bien établi a déjà offert une superbe vague protégée par les locaux. À surveiller quand les conditions sont rassemblées et à surfer avec respect. Houle de Nord Ouest et vent d'Est offrent les meilleures conditions si un bon banc de sables est en place. Fonctionne rarement au dessus de 2 mètres.



## Skate Park

Plaine de jeux

6.2 km

VIEUX-BOUCAU



La plaine de jeux regroupe un skate parc, des tennis, des terrains de basket, un dojo et un hall des sports.



## Pistes cyclables

6.4 km

MOLIETS-ET-MAA



La Véloodyssée vous permettra au départ de Moliets de partir à la découverte des villages voisins à travers forêt, à l'ombre des pins sur une piste protégée et équipée pour vos pauses pique-nique. Moliets - Vieux Boucau : 16km aller retour Moliets - Léon Lac : 16 km aller retour Moliets - Soustons : 30 km aller retour Moliets - Capbreton : 50 km aller retour La carte "à pied, à vélo" en vente 1€ dans les agences de l'office de tourisme Landes Atlantique Sud, vous permettra de composer vos propres circuits

# Mes recommandations (suite)

Que faire à Landes Atlantique Sud

Les Spots

OFFICE DE TOURISME LANDES ATLANTIQUE SUD  
[WWW.LANDESATLANTIQUESUD.COM](http://WWW.LANDESATLANTIQUESUD.COM)



## Plage Nord

+33 5 58 48 91 47

<https://plages-landes.info/-meteo-mes>

6.6 km  
MESSANGES



Située à peu près à 3km du centre de Messanges en empruntant l'Avenue de la Plage, l'accès à la plage se fait juste après le parking par un chemin piéton grimant la dune. On y vient en voiture, mais aussi en vélo par l'agréable piste cyclable qui longe cette même route. Cette grande plage sauvage, bordée par la forêt landaise, offre une vue imprenable sur l'océan. Equipée et surveillée en été, elle accueille famille et amis pour se baigner en toute sécurité entre les drapeaux bicolores rouge et jaune ! Un point de restauration et une école de surf sont également disponibles sur place. Plage surveillée de mi-juin à mi-septembre. Baignade entre les 2 drapeaux dans la zone de bain. La plage est autorisée aux chiens tenus en laisse.



## Spot des Chênes Lièges

Rue Brémontier

6.7 km  
MOLIETS-ET-MAA



Parfois de belles vagues déferlent derrière le golf, mais les locaux gardent bien leurs secrets. À respecter tout comme la dune en accédant par le cheminement prévu à cet effet.



## Ecole de Surf La Dune

+33 6 07 76 18 98

<http://www.ecoledesurf.net/>

6.7 km  
MESSANGES



Seule école sur la dune en direct sur le spot. Notre équipe expérimentée vous initie aux joies de la glisse dans une ambiance conviviale! Stages de surf tous niveaux dès 5 ans. Location de matériel surf, sup et body. Promos sur réservation. Venez glisser c'est magique!



## Plage Sud

+33 5 58 48 03 01

Route Plage Sud

<https://plages-landes.info/-meteo-mes>

6.7 km  
MESSANGES



La Plage Sud se situe à environ 4 km de Messanges, en empruntant la D652 puis la Route de la Plage Sud, un peu après le Camping Le Vieux Port. Une piste cyclable la dessert également et un grand parking à vélo est disponible sur place. Pour accéder à cette plage caractérisée essentiellement par son côté naturel, voire sauvage, il faut cependant parcourir quelques centaines de mètres à pied, c'est une plage qui se mérite ! Une importante offre d'écoles de surf permet à petits et grands de découvrir les joies de la glisse en toute sécurité ! Bien équipée, cette plage offre un cadre agréable entre forêt et océan. Elle est surveillée de mi-juin à mi-septembre, autorisée aux chiens tenus en laisse. Baignade entre les 2 drapeaux bicolores rouge et jaune dans la zone de bain.



## Spot Plage Sud

+33 5 58 48 03 01

Route Plage Sud

<https://plages-landes.info/-meteo-mes>

6.8 km  
MESSANGES



Nos amis les chiens sont acceptés, tenus en laisse.

# Mes recommandations (suite)

Que faire à Landes Atlantique Sud

Les Spots



OFFICE DE TOURISME LANDES ATLANTIQUE SUD  
[WWW.LANDESATLANTIQUEMUD.COM](http://WWW.LANDESATLANTIQUEMUD.COM)



## Spot Plage

Soustons Plage Avenue de la Pêtre

6.8 km  
📍 SOUSTONS



Une large fenêtre sur le littoral très exposée peut offrir de jolis pics. Sature rapidement et nécessite une houle de Nord Ouest pour ne pas fermer. Le vent d'Est est nécessaire pour lisser la houle. Les bancs de sables changent régulièrement de position du fait d'une forte exposition aux houles. Attention aux courants et baïnes.



## Messanges Surf School

☎ +33 6 77 48 73 85  
Plage Sud de Messanges  
🌐 <https://messanges-surf-school.com>

6.9 km  
📍 MESSANGES



Messanges Surf School est située sur une des magnifiques plages de la Côte landaise et vous propose des cours de surf pour petits et grands, seul, en famille ou en entre amis... Que ce soit une première pour vous ou que vous ayez déjà de l'expérience, nos moniteurs adaptent leur enseignement et leur approche. Vous repartirez avec un grand sourire, la fierté d'avoir surfé les vagues mythiques landaises et une meilleure connaissance de l'océan. Certifiée « Qualité tourisme » depuis 2012, toute l'équipe s'est engagée à vous offrir le meilleur, pour votre confort et votre bien-être mais aussi en termes de qualité des prestations et développement durable, label Tourisme Durable. Notre matériel de surf est adapté à votre niveau et disponible à la location (heure, journée, semaine...).



## Naéco Ecole Multiglisse Surf - Waveski - Sup - Pirogue hawaïenne

☎ +33 6 71 51 12 50  
Plage sud  
🌐 <http://www.naeco.fr>

6.9 km  
📍 MESSANGES



Variez les plaisirs avec Naéco, école multiglisse, qui vous propose un large choix d'activités sur deux zones d'exceptions: - Plage de Messanges Sud, les pieds dans le sable, face à l'océan, Naéco vous propose des initiations surf et kayak surf sous forme de stages découverte et/ou perfectionnement. Durée 1h30 - Au départ du ponton du lac d'Azur, Naéco vous propose des balades initiatiques en Stand up paddle et pirogue hawaïenne accessible dès l'âge de 3 ans et aux personnes à mobilité réduite. Toutes ces activités sont encadrées par des moniteurs locaux diplômés d'état, passionnés de nature, dotés d'une grande expérience d'enseignement des sports de glisses et du patrimoine Landais, dans une démarche éco-citoyenne inédite. Vous êtes curieux de nature et avez un goût certain pour l'aventure ? Rejoignez nous pour une expérience inoubliable à nos



## Golf de Moliets

☎ +33 5 58 48 54 65  
Rue Mathieu Desbieys  
🌐 <https://www.golfmoliets.com>

7.0 km  
📍 MOLIETS-ET-MAA



Créé en 1989, par l'architecte Robert Trent Jones Jr le Golf de Moliets offre un 27 Trous ... pas un trou ne ressemble à un autre ! Parcours envoûtant entre forêt et océan ! Venir jouer au golf de Moliets, c'est profiter d'une expérience mémorable. Les 3 bonnes raisons pour jouer le parcours 18 trous du Golf de Moliets : la qualité du dessin de Robert Trent Jones, l'environnement de la forêt et de la mer, la qualité de l'entretien et de l'accueil, son accès toute l'année. Parcours: 18 trous et 9 trous homologués. Compétitions de classement. Réservation des green-fee directement en ligne. Stages tous niveaux.



## Golf de Pinsolle

☎ +33 5 58 48 03 92  
Avenue de la Pêtre  
🌐 <http://www.golfdepinsolle.com>

7.1 km  
📍 SOUSTONS



Situé à deux pas de l'océan dans un site boisé propice au calme et à la concentration, ce parcours de 9 trous Par 36 déroule ses fairways autour d'un étang naturel de 7 hectares. Le Golf de Pinsolle offre aux joueurs débutants, comme aux confirmés des conditions de jeux exceptionnelles. Dans la pinède Landaise, venez améliorer votre handicap tous les vendredis en compétition 9 ou 18 trous. Son fabuleux practice sur eau avec postes couverts, départs sur herbe, sortie de bunkers, stade d'approche et nombreux putting greens finira de vous séduire. Des cours collectifs ou particuliers sont dispensés à l'année par 2 pros diplômés d'état. Un bar panoramique ainsi que des cours de tennis complètent ce complexe au cœur d'une nature authentique.



## Médiathèque ouverte à tous

+33 9 61 37 65 52

Avenue de l'Océan

<https://www.messanges40.fr/Sports-L>

7.3 km

MESSANGES



Consultation et prêt de romans, romans policiers, documentaires, magazines, BD, Album, DVD, Livres-lus, etc. pour enfants, adolescents et adultes. Accès à internet : ordinateurs accessibles au public, connexion Wifi et Ethernet. (l'accès aux ordinateurs et au réseau sont soumis à l'acceptation du règlement intérieur de la médiathèque)



## Plage des Chênes-Lièges

+33 5 58 48 54 11

Rue Brémontier

<https://plages-landes.info/-meteo-moli>

7.6 km

MOLIETS-ET-MAA



La plage des Chênes Liège se situe à 1km au sud de la plage centrale, on y accède à pied depuis la station balnéaire en traversant le Golf, ou bien en vélo ! C'est une plage qui se mérite, mais si vous recherchez une plage plus intimiste pour poser votre serviette sur le sable et profiter pleinement du paysage au cœur de la forêt et de la vue sur l'océan, c'est ici qu'il faut vous rendre ! Bien moins fréquentée que la plage centrale de Moliets, elle est en effet idéale pour ceux qui cherchent un endroit à l'abri des foules. Le naturisme est toléré en dehors de la zone réglementée.



## Plage de l'Océan

+33 5 58 48 07 08

7.8 km

SOUSTONS



A quelques mètres de la plage du Lac Marin la Sauvagine de Soustons, il faut marcher une dizaine de minutes environ entre forêt et dune depuis le parking ombragé pour atteindre la plage. A l'exception de quelques services de restauration et écoles de surf présents à côté du parking, c'est une grande plage de sable, réputée pour son aspect entièrement sauvage, qui s'offre à vous ! Ici, on est sur une « plage déconnectée » et il n'y a pas d'accès wifi. Ce caractère de plage nature est un héritage revendiqué et porté par la commune qui souhaite concrétiser l'ambition d'une plage portant une véritable identité et une ambiance naturelle. Spot incontournable pour les sessions surf dans une nature préservée, la plage offre un visage des plus intacts et attirants.



## Skatepark du Bourg

12.2 km

SEIGNOSSE



Un vaste skatepark, de type urbain, avec de nombreux modules techniques : trottoirs, legdes, plans inclinés... Zone street et zone courbes. Stade Gilles Hiriart à Seignosse Bourg. Ouvert toute l'année, en accès libre.



## Seignosse Les Estagnots

Plage des Estagnots

12.6 km

SEIGNOSSE



Un spot très fréquenté, théâtre de nombreuses compétitions. Spot fréquenté par des surfeurs expérimentés quand les conditions sont réunies: houle de 2 mètres et vent d'Est. Un grand parking accueille les surfeurs de passage en Landes Côte Sud.

# Mes recommandations (suite)

Que faire à Landes Atlantique Sud

Les Spots

OFFICE DE TOURISME LANDES ATLANTIQUE SUD  
WWW.LANDESATLANTIQUESUD.COM



## Seignosse Les Bourdaines

Plage des Bourdaines

12.6 km  
📍 SEIGNOSSE



Un spot qui bouge avec les bancs de sables, qui fonctionne rarement au dessus de 2 mètres de houle. Très sensible au vent, il faut un vent d'Est ou nul avec une houle pas trop formée. La vague se cale selon les bancs de sables donc avec une qualité qui varie dans le temps et selon les conditions. Fréquenté par les écoles de surf.



## Seignosse Le Penon

Plage du Penon

12.6 km  
📍 SEIGNOSSE



Une belle vague peut déferler au niveau de la plage principale. Supporte mal le vent d'Ouest et une houle désordonnée. Toujours du monde à l'eau. La vague a l'avantage de fonctionner avec tous les types de marées. Les commerces et bonnes adresses de Seignosse Plage sont à quelques pas en sortant d'une bonne session.



## Seignosse L'Agréou

Plage du Penon 2

12.6 km  
📍 SEIGNOSSE



Le dernier spot au nord de la partie urbanisée de Seignosse Plage. Toutes les conditions doivent être réunies (banc, vent, marée) pour que tout soit calé. Houle de Nord Ouest et vent d'Est sont impératifs. Un spot moins fréquenté que les vagues plus au sud mais plus capricieux également...



## Seignosse Les Casernes

12.6 km  
📍 SEIGNOSSE



Un spot isolé qui attire cependant la foule des voyageurs. Des bancs se calent quelques semaines avant de disparaître après une tempête. Un spot qui peut dévoiler de bonnes surprises mais il faut savoir être patient et ne pas hésiter à marcher. Veuillez respecter la nature environnante, la forêt et la dune. Stationnement à proximité du camping.



## Plage des Bourdaines

☎ +33 5 58 43 32 15

🌐 <http://www.seignosse-tourisme.com>

14.4 km  
📍 SEIGNOSSE OCEAN



Les Bourdaines, c'est le spot un peu caché, réservé aux connaisseurs, la plage est vaste, moins fréquentée que ses voisins du Penon et des Estagnots. Sur place, vous trouverez des écoles de surf, un bar/restaurant, le poste de secours et des sanitaires. Plage labellisée Qualité Tourisme. Consultez la webcam pour voir l'état de la mer et téléchargez l'appli PLAGES LANDES pour le direct de la météo et des conditions de surf.



# Mes recommandations (suite)

Que faire à Landes Atlantique Sud

Les Spots

OFFICE DE TOURISME LANDES ATLANTIQUE SUD  
[WWW.LANDESATLANTIQUESUD.COM](http://WWW.LANDESATLANTIQUESUD.COM)



## A la découverte de l'Adour Perdu, étang de Moïsan

+33 5 58 48 93 10

4.7 km  
MESSANGES



Pour ceux qui recherchent des coins plus discrets, hors des sentiers battus, empruntez ce chemin pédestre balisé de 4 Km autour de l'étang de Moïsan, pour découvrir milieux marécageux et prairies humides. Si vous voulez en savoir plus, vous aimerez le guide en vente à l'office. Départ : Parking du Hall des sports, route des lacs.



## Vélocyssée et pistes cyclables Messanges

+33 5 58 48 93 10

<http://www.ot-messanges.fr>

4.7 km  
MESSANGES



## Étang de la Prade

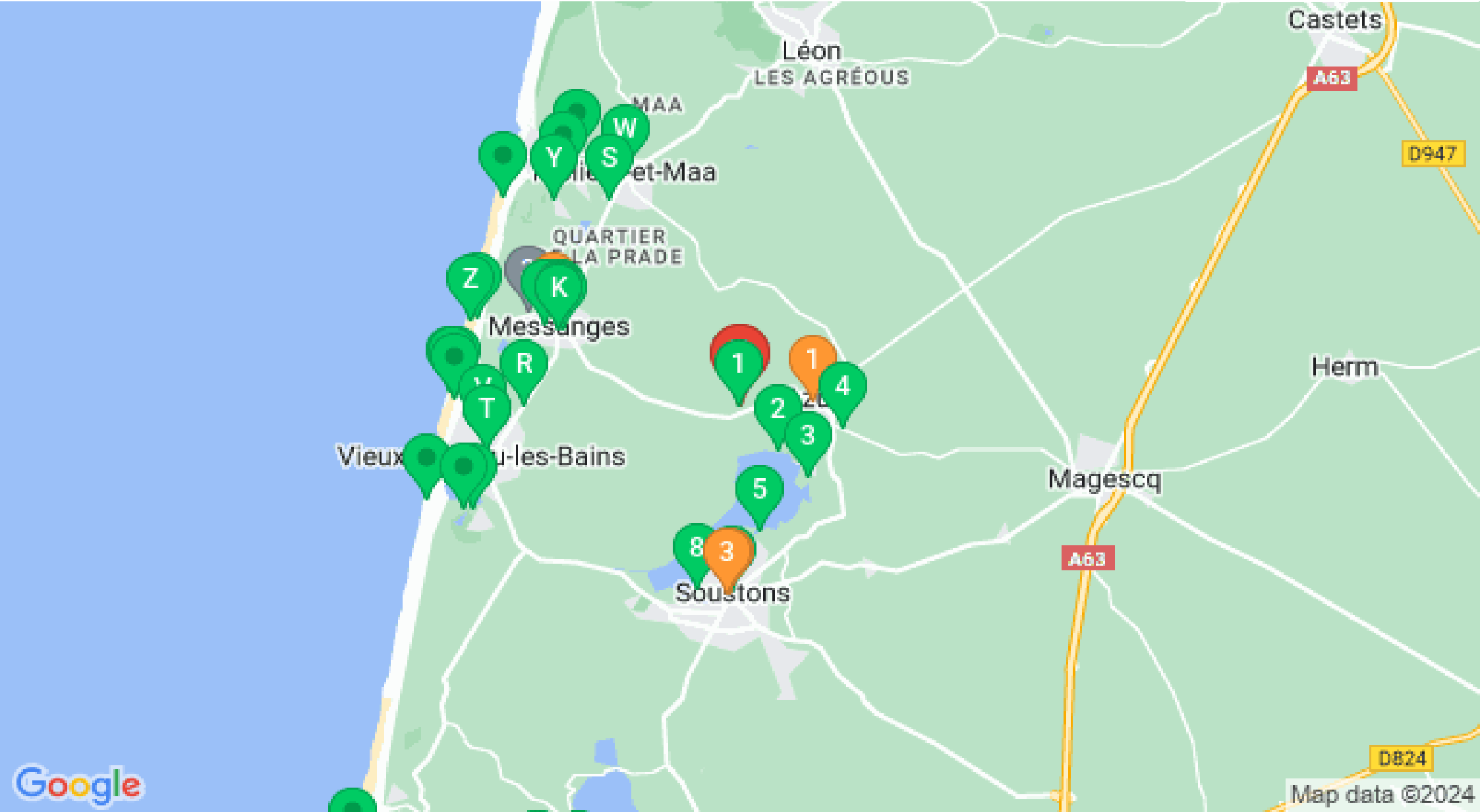
+33 5 58 48 93 10

5.5 km  
MESSANGES



Dans un cadre préservé, partez sur le chemin de randonnée "Lou Coupe-Came" de 6 km. L'itinéraire balisé vous permettra de découvrir le peuplement ancien de pins maritimes et de faire une halte au bord de l'étang de la Prade, maillon pittoresque de la chaîne de nos étangs. Départ de la balade : Avenue de l'Océan, en face l'entrée du quartier Moïsan. Parking.





Map data ©2024